



USB Wi-Fi АДАПТЕР DV0002HD

РУКОВОДСТВО ПО ЭКСПЛУАТАЦИИ

СПАСИБО ВАМ ЗА ПРИОБРЕТЕНИЕ ПРОДУКЦИИ LUMAX!

Данное руководство содержит инструкции по устройству и эксплуатации изделия. Пожалуйста, внимательно ознакомьтесь с ними, чтобы правильно использовать прибор, и сохраните руководство для дальнейшего применения.

ИНФОРМАЦИЯ ПО ТЕХНИКЕ БЕЗОПАСНОСТИ

- Производитель не несет ответственности за повреждения, вызванные несоблюдением требований техники безопасности и правил эксплуатации изделия.
 - Не используйте устройство в помещениях, где в атмосфере могут содержаться пары легковоспламеняющихся веществ или пыль.
 - Не воздействуйте на устройство при помощи острых предметов, оберегайте от воздействия на него ударных нагрузок.
 - Избегайте попадания в прибор или его упаковку воды и эксплуатации в условиях высокой влажности.
- STOP ЗАПРЕЩАЕТСЯ погружать устройство в воду!**
- При транспортировке и хранении запрещается подвергать прибор механическому воздействию, ведущему к его повреждению или нарушению целостности упаковок.
 - Устройство не предназначено для использования лицами (включая детей) с пониженными умственными, психическими или физическими способностями либо при отсутствии у них опыта или знаний. Они должны находиться под контролем или быть проинструктированы об использовании прибора лицом, ответственным за их безопасность.
 - Запрещены самостоятельный ремонт устройства или внесение изменений в его конструкцию. Ремонт должен производиться исключительно квалифицированным специалистом. Непрофессионально выполненная работа может привести к поломке устройства.

STOP ВНИМАНИЕ! Запрещено использование прибора при любых неисправностях.

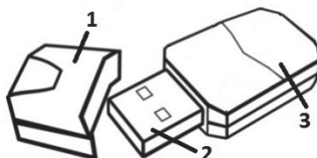
ТЕХНИЧЕСКИЕ ХАРАКТЕРИСТИКИ

Наименование модели	DV0002HD
Основной чип	MT7601
Стандарт	802.11b/g/n
Питание	5 В
Частота	2,4 ГГц (ISM Band)
Скорость передачи данных	150 Мбит/с
Безопасность	WEP, TKIP, AES, WPA, WPA2
Интерфейс	USB v2.0
Поддержка	OS Windows XP, 2000, Windows 7, Vista, Linux, Macintosh
Модуляция	BPSK/ QPSK/ 16-QAM/ 64-QAM
Разъем USB	есть
Рабочий диапазон	до 30 м
Рабочая температура	от 0 до +50°C
Температура хранения	от -40 до +70°C
Допустимая максимальная влажность	5-90%
Габаритные размеры	8,5 x 16 x 26,1 мм
Вес	3,5 г

КОМПЛЕКТАЦИЯ

USB Wi-Fi адаптер 1 шт.
Руководство по эксплуатации 1 шт.

УСТРОЙСТВО ПРИБОРА



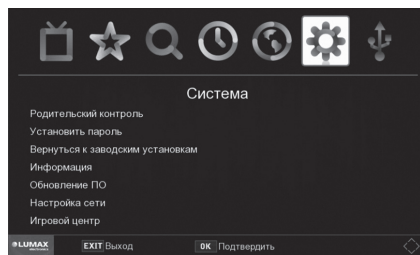
1. Крышка
2. USB-разъем – позволяет подключить адаптер к любому свободному USB-порту компьютера, ресивера, ноутбука, медиаплеера, проигрывателя Blue-ray или планшета.
3. Корпус

i Производитель оставляет за собой право вносить конструктивные изменения в прибор, не ухудшающие его качество.

ПЕРЕД НАЧАЛОМ ИСПОЛЬЗОВАНИЯ

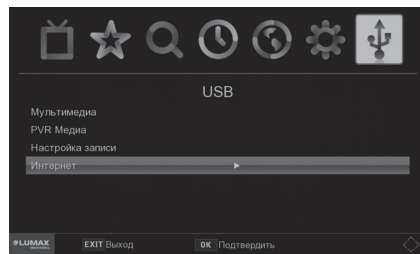
Вскройте упаковку и аккуратно достаньте изделие, убедитесь в отсутствии его механических повреждений. Удалите весь упаковочный материал.

ПОРЯДОК УСТАНОВКИ USB WI-FI АДАПТЕРА В ПРИЕМНИКАХ LUMAX

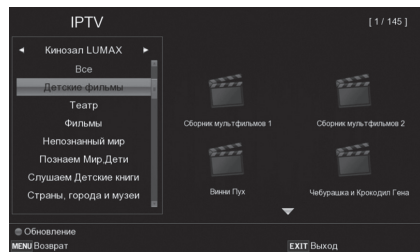


1. Подключите адаптер к свободному USB-порту вашего цифрового телевизионного приемника стандарта DVB-T2/C, DVB-C LUMAX Electronics.
2. Система автоматически распознает подключение Wi-Fi адаптера.
3. Перейдите в подраздел «Настройка сети» раздела «Система».
4. В появившемся списке найдите сеть, к которой у вас есть доступ, и введите пароль. При успешном подключении вы получите доступ к подразделу «Интернет» раздела «USB».

USB



В этом подменю Вы можете настроить прибор только на прием сигнала Wi-Fi от своего домашнего роутера. Для подключения вы должны использовать данный адаптер и настроить домашний роутер (ввести пароль). После этого Вы сможете использовать цифровой телевизионный приемник для просмотра большого количества интернет-приложений, таких как кинозал LUMAX, онлайн-кинотеатр Megogo, YouTube, Google карты, Погода и т. д.



Приложение «Кинозал LUMAX» создано для просмотра новых и старых кинохитов в хорошем качестве и высоком разрешении и содержит огромную кинотеку! Там находятся более 500 лучших российских художественных фильмов, мультфильмов, аудиосказок, спектаклей, мюзиклов, обучающих фильмов для детей и научно-популярных программ. Отсутствие ограничений на длительность просмотра и возможность смотреть классику и новинки станут любимым преимуществом данного приложения!

Интерфейс приложения «Кинозал LUMAX» предельно прост, выполнен без ненужных деталей. Просто подключитесь к Интернету и, выбрав в меню своего приемника нужную строку, следуйте инструкциям.

Наслаждайтесь происходящим на экране в любое время и без рекламы!

Станьте истинным киноманом вместе с LUMAX!

ПОРЯДОК УСТАНОВКИ USB WI-FI АДАПТЕРА ДЛЯ КОМПЬЮТЕРОВ/ПЛАНШЕТОВ

СИСТЕМНЫЕ ТРЕБОВАНИЯ

- Свободный USB 1.1/2.0 порт
- Операционная система: Windows 2000/XP/Vista/win7/Linux/MAC.OS/wince
- Свободное дисковое пространство: 2 MB

ПОРЯДОК УСТАНОВКИ

1. Подключите адаптер к свободному USB-порту вашего устройства.
2. Скачайте драйвер устройства по ссылке: https://lumax.ru/wp-content/uploads/2019/05/DV0002HD_DRV.zip

УСТАНОВКА ДРАЙВЕРА

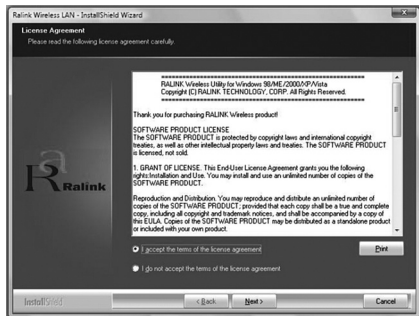
У вас должна быть следующая информация.

1. Имя беспроводной сети (SSID).
2. Шифрование / Сетевой ключ (если необходимо).

! Снимки экрана, представленные ниже, основаны на Windows Vista. В других операционных системах может быть другой экран, но все процедуры идентичны.

! Перед установкой программного обеспечения не следует подключать Wi-Fi адаптер к ПК, подключите его после полной установки программного обеспечения.

1. Включите компьютер и выберите Windows 2000 / XP / Vista / win7 / Linux / MAC.OS до полной загрузки.
2. Запустите программу «Setup.exe» из скачанных файлов. «Ralink Wireless LAN - InstallShield Wizard» появится на вашем экране, выберите «Я принимаю условия лицензионного соглашения», затем нажмите «Next».



3. Нажмите «Install», чтобы начать установку, и она скопирует все необходимые файлы на ваш жесткий диск автоматически.



4. Нажмите «Finish», когда вы увидите экран завершения мастера установки, чтобы завершить установку.



5. При успешном завершении установки вы увидите значок «Конфигурация и мониторинг» на панели задач. Если вы не видите значок, настоятельно рекомендуется перезагрузить компьютер. Однако, если вы все еще не видите значок, удалите и снова установите программное обеспечение.



6. В настройках вашего ПК или планшета найдите сеть, к которой у вас есть доступ, и введите пароль. При успешном подключении на экране появится соответствующее уведомление от системы.

Уход за прибором

STOP ЗАПРЕЩАЕТСЯ погружать устройство в воду или помещать его под струю воды!

Произведите очистку корпуса прибора сухой мягкой тканью, не используйте абразивные и спиртосодержащие вещества, поскольку они могут привести к порче устройства.

Храните прибор в сухом вентилируемом месте вдали от солнечных лучей и нагревательных приборов. Диапазон допустимой температуры хранения колеблется от -40 до +70°C.

ПЕРЕД КВАЛИФИЦИРОВАННЫМ РЕМОНТОМ

Перед тем как обратиться к квалифицированному специалисту по вопросам ремонта, сверьтесь с приведенным в таблице перечнем возможных неисправностей и узнайте причины возникновения и способы их устранения. Часто неполадки возникают всего лишь из-за неправильного использования устройства и легко преодолимы. Если же быстро устранить проблему не удалось, не пытайтесь самостоятельно ремонтировать изделие, это приведет к отмене гарантии.

НЕИСПРАВНОСТЬ	ВОЗМОЖНЫЕ ПРИЧИНЫ	СПОСОБЫ УСТРАНЕНИЯ
Периодическое появление ошибок «Устройство USB не опознано»	Плохие контакты или выход из строя контроллера USB-порта на материнской плате компьютера	Попробуйте подключить устройство к другому компьютеру или другому порту
	Проблемы с драйверами	Переустановите либо обновите драйвер
Не работает Wi-Fi на компьютере	Wi-Fi адаптер пришел в негодность из-за попадания пыли в разъем или сильных ударов	В редких случаях Wi-Fi адаптер может быть восстановлен, правильнее будет приобрести новое устройство
	Отключены USB-порты, куда подключается Wi-Fi адаптер	Зайдите в BIOS и верните настройки по умолчанию, активировав все порты
	В настройках системы отключен беспроводной адаптер	Необходимо включить Wi-Fi адаптер в настройках сети
	USB-устройство не подключено к USB-порту на корпусе прибора	Проверьте, подключено ли USB-устройство к порту

ГАРАНТИЙНЫЕ ОБЯЗАТЕЛЬСТВА

Гарантийный срок эксплуатации прибора – 1 год со дня продажи при соблюдении требований сборки, подключения и установки в соответствии с настоящим руководством по эксплуатации.

Претензии по работе и предложения следует направлять по адресу: service@lumax.ru.

По всем вопросам гарантийного обслуживания обращайтесь в места приобретения продукции.

Гарантия не распространяется на следующие случаи:

- устройство подвергалось ремонту или изменению со стороны неуполномоченных специалистов;
- дефект вызван неправильной эксплуатацией устройства;
- неисправность вызвана авариями, включая воздействие молний, воды, жидкостей, огня, стихийных бедствий, а также скачком напряжения;
- устройство претерпело механические повреждения.

УВЕДОМЛЕНИЕ ОБ УТИЛИЗАЦИИ



Это изделие изготовлено из высококачественных материалов и компонентов, которые подлежат переработке и повторному использованию.

Данный символ означает, что электрическое и электронное оборудование должно быть утилизировано отдельно от бытовых отходов.

Утилизацию упаковки, руководства пользователя, а также самого прибора необходимо производить в соответствии с местной программой по переработке отходов. В Европейском союзе существуют отдельные системы сбора использованных электрических и электронных продуктов.

Проявите заботу об окружающей среде: не выбрасывайте такие изделия вместе с обычным бытовым мусором.

ГАРАНТИЙНЫЙ ТАЛОН

ИЗДЕЛИЕ

Серийный номер

МОДЕЛЬ

Срок гарантии

ФИРМА-ПРОДАВЕЦ

Адрес фирмы-продавца

Печать фирмы-продавца

Телефон фирмы-продавца

Подпись продавца



Завод-изготовитель: "REAKO TECHNOLOGY CO., LTD." Адрес: Room C501-502, West Silicon Valley, No 5010 Bao'an Road, Bao'an District, Shenzhen, Guangdong, Китайская Народная Республика
Импортер: ООО «Планар-Трейд» 111394, Российская Федерация, г. Москва, ул. Перовская, дом 65, этаж 4, офис 403

© LUMAX Electronics LTD. Все права защищены. 2020

Воспроизведение, передача, распространение, перевод или другая переработка данного документа или любой его части без предварительного письменного разрешения правообладателя запрещены.